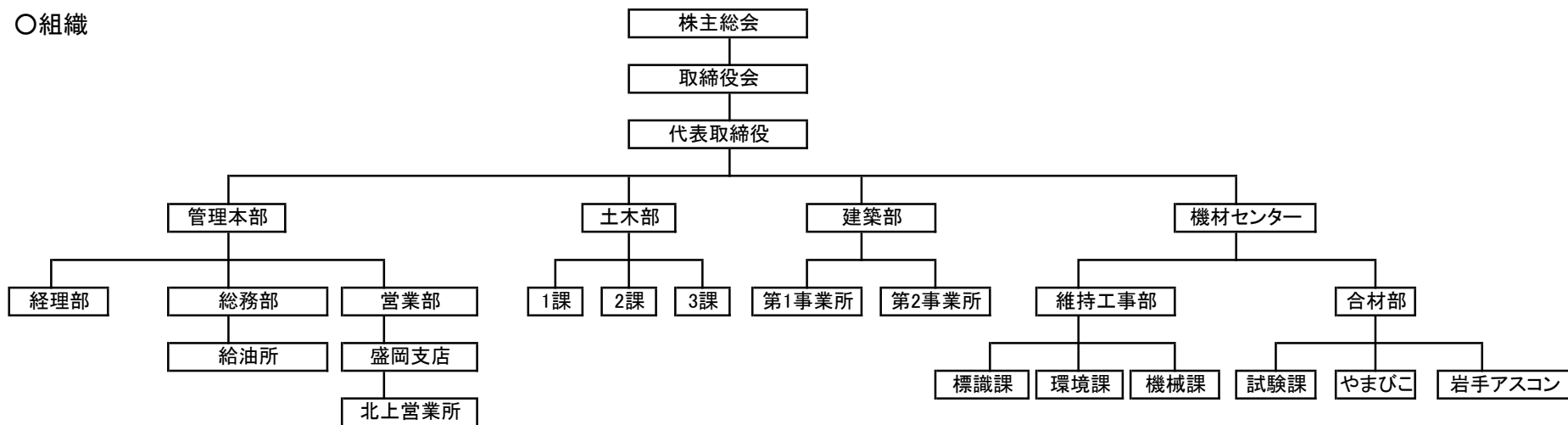


○組織



○人員配置

(令和6年4月1日現在)

	管理本部			土木部	建築部	機材センター		合計	合計
	経理部	総務部	営業部			維持工事事部	合材部		
正社員	3名	12名	4名	38名	18名	24名	12名	13名	111名
派遣・パート	0名	1名	0名	0名	0名	0名	0名	0名	1名
合計	4名	13名	4名	38名	18名	24名	12名	13名	112名※

※取締役を除く。