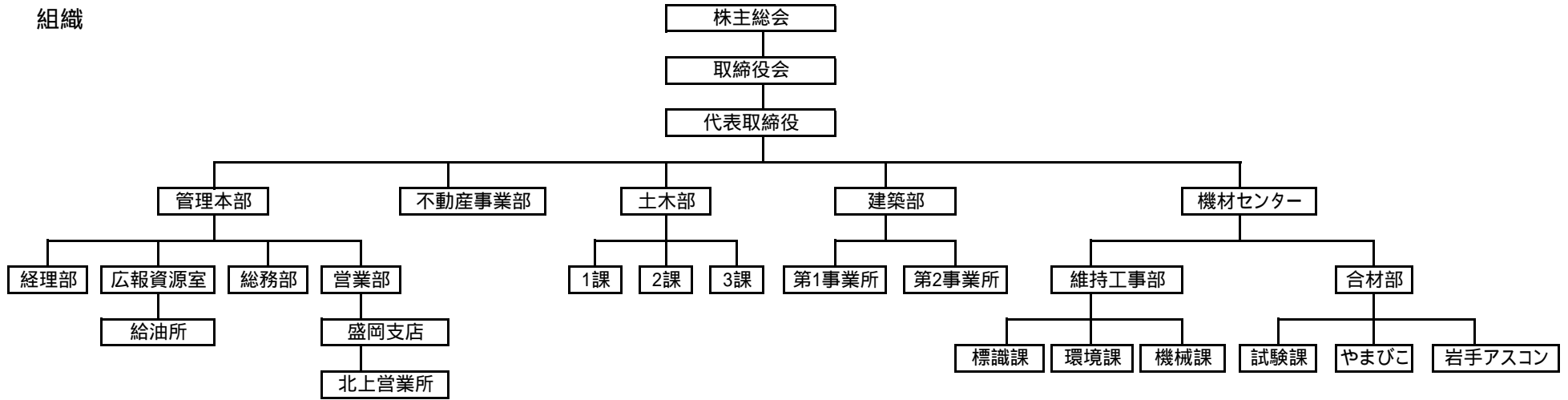


組織



人員配置

(令和4年4月1日現在)

|        | 管理本部 |       |     |     | 不動産事業 | 土木部 | 建築部 | 機材センター  |     | 合計   |
|--------|------|-------|-----|-----|-------|-----|-----|---------|-----|------|
|        | 経理部  | 広報資源室 | 総務部 | 営業部 |       |     |     | 維持工事事務部 | 合材部 |      |
| 正社員    | 4名   | 6名    | 7名  | 6名  | 4名    | 36名 | 19名 | 26名     | 13名 | 121名 |
| 派遣・パート | 0名   | 0名    | 1名  | 0名  | 0名    | 0名  | 0名  | 0名      | 0名  | 1名   |
| 合計     | 4名   | 6名    | 8名  | 6名  | 4名    | 36名 | 19名 | 26名     | 13名 | 122名 |

役員を除く。