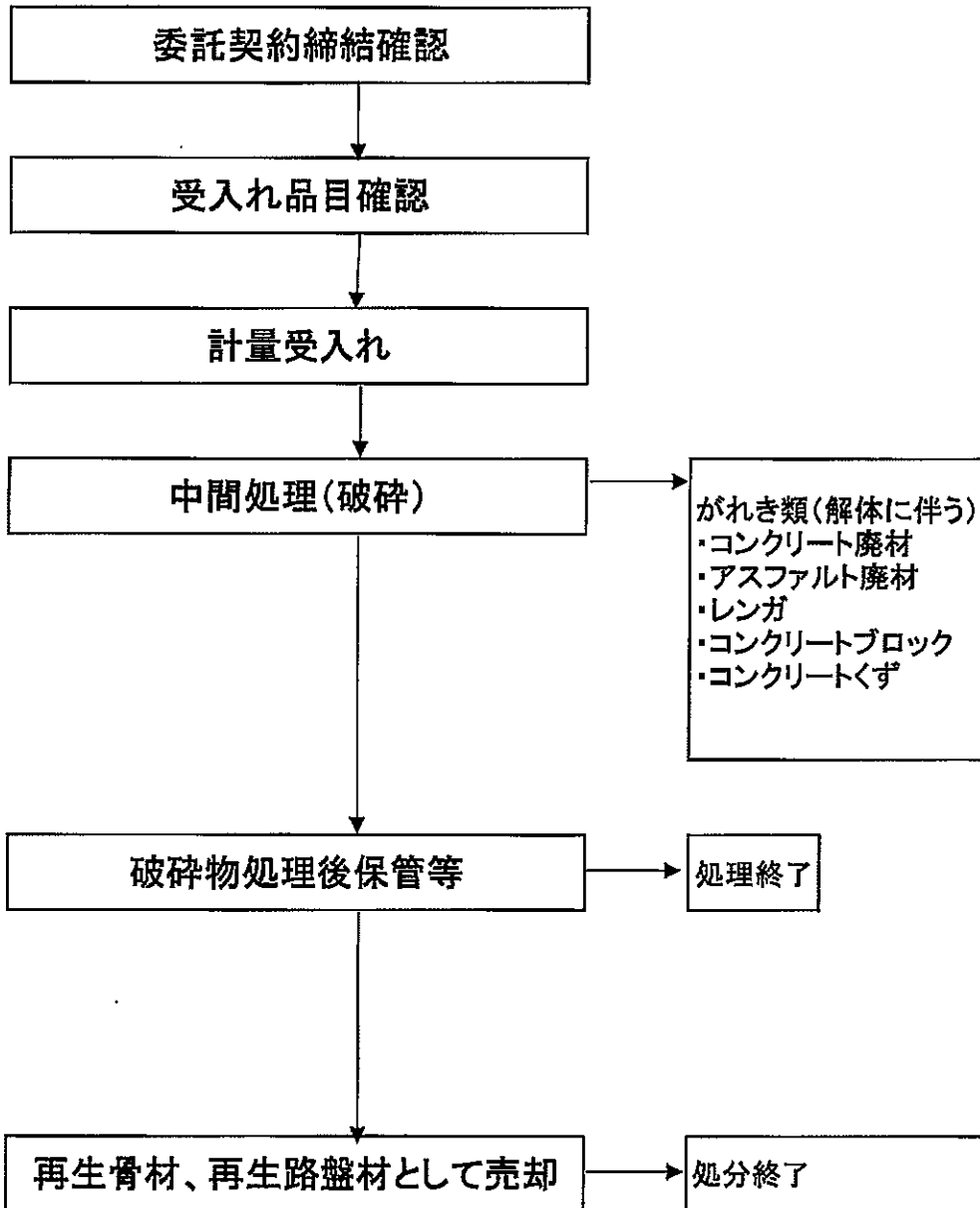


産業廃棄物 中間処理 処理工程図

産業廃棄物(がれき類、コンクリートくず、ガラスくず及び陶磁器くず(ガラスくずを除く))



滝沢中間処理

産業廃棄物 中間処理 処理工程図

産業廃棄物(がれき類:アス
ファルト廃材に限る)

委託契約締結確認

受入れ品目確認

計量受入れ

中間処理(破砕)

がれき類(解体に伴う)
・アスファルト廃材に限
る

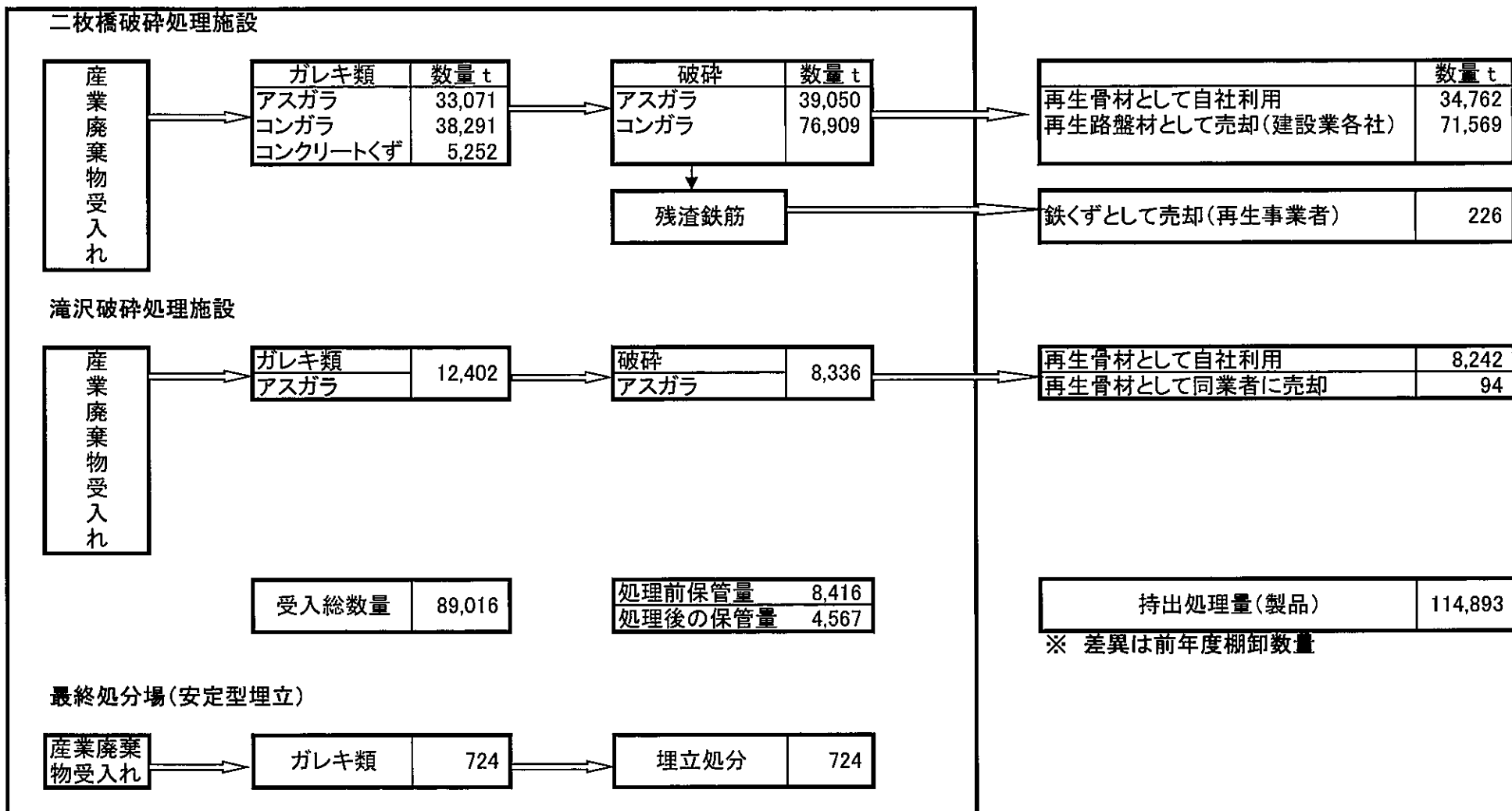
破砕物処理後保管等

処理終了

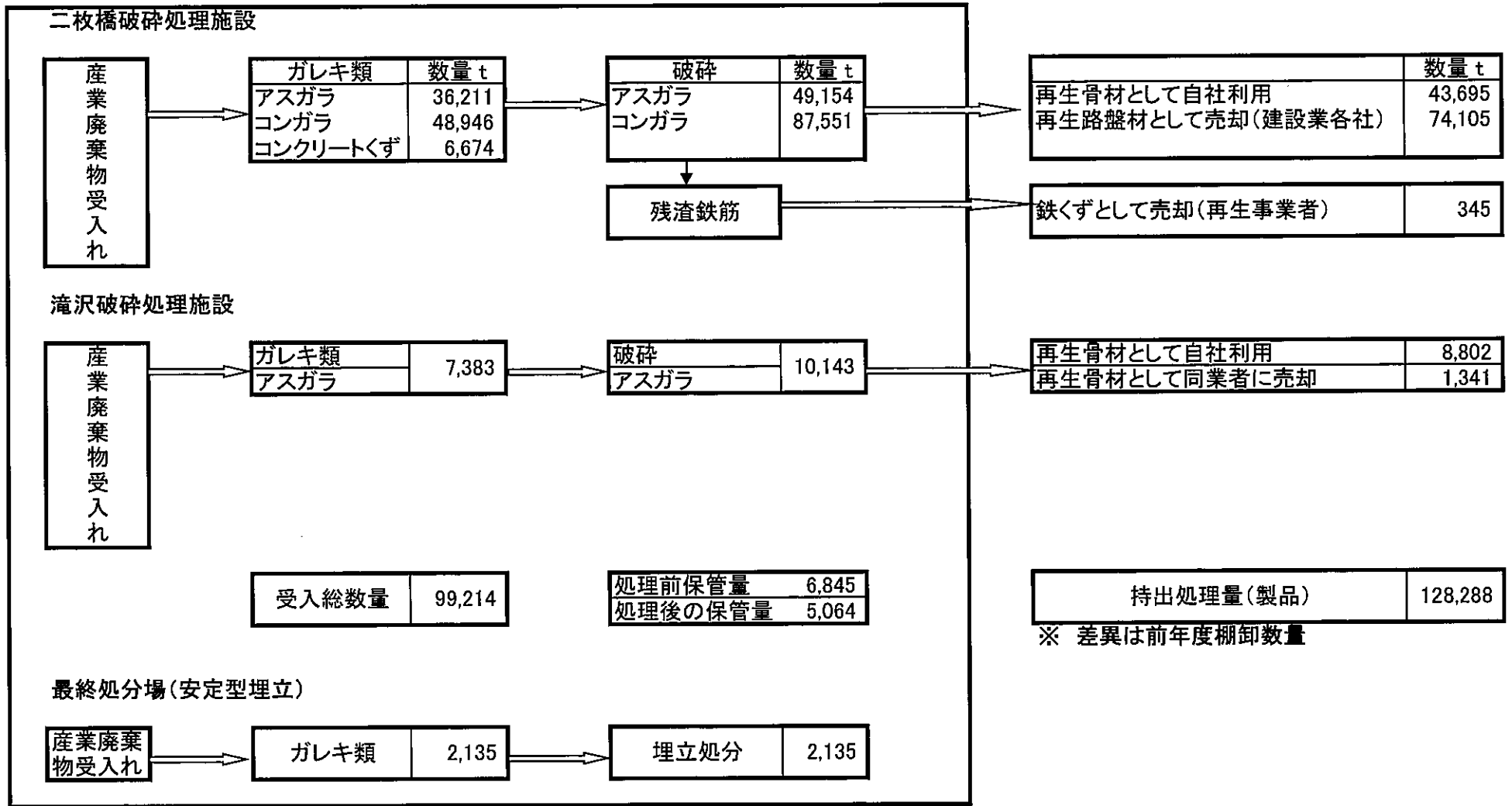
再生骨材として売却(再利用)

処分終了

産業廃棄物の一連の処理工程(中間・最終):過去3年分
平成31年度(平31年4月1日～令和2年3月31日)



産業廃棄物の一連の処理工程(中間・最終):過去3年分
平成30年度(平成30年4月1日～平成31年3月31日)



産業廃棄物の一連の処理工程
平成29年度(平成29年4月1日～平成30年3月31日)

