

宅地分譲条件ご案内書

名称 花巻市桜町四丁目4-1

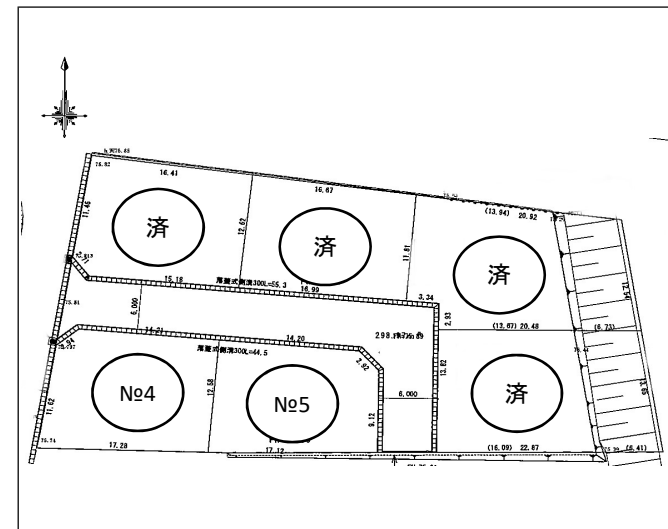
2019/7/15

区画番号	敷地面積(m ²)		価格		物件所在	地目		販売状況
	確定	確定	坪単価	総額		地目	現況	
1								済
2						宅地	宅地	済
3								済
4	213.13	64.47	88,000	5,673,360	花巻市桜町四丁目4-5	宅地	宅地	
5	198.81	60.14	86,000	5,172,040	花巻市桜町四丁目4-6	宅地	宅地	
6								済
合計	411.94	124.61		10,845,400				
開発面積	1,718.00							

※販売条件等

造成工事着工予定日	平成29年12月10日		
造成完成日	平成30年4月25日		
建物着工可能予定日	平成30年5月12日		
上下水道使用可能日	平成30年5月12日		
販売開始日			
地耐力	現状		
道路との高低差	0~0.3m		
道路幅員・接道距離	幅員4m以上確保 接道距離2m以上有り		
電柱の位置	東北電力と協議の上決定済		
ゴミステーションの位置	市役所に確認済です。		
地積測量図	有り		
上下水道位置図	土地利用計画図参照		
土地計画区域	未線引き区域		
用途地域	第1種中高層住居専用地域		
都市計画制限	無		
建蔽率	60%		
容積率	200%		
農地法	農地転用済		
文化財保護法	該当地域		
上水道	公営水道 市への口径加入金は買主様負担となります。		
汚水・雑排水	下水道		
雨水	雨水排水については、側溝となります。		
小学校・m	花巻市立南城小学校	距離 900m	徒歩 11分
中学校・m	花巻市立南城中学校	距離 1,500m	徒歩 19分
駅・m	東北本線 花巻駅	距離 3,000m	徒歩 38分
バス停・m			
市役所・m	花巻市役所	距離 2,100m	徒歩 26分
その他・m			
その他	1. 区画No.3及び区画No.6には法面を含みます。 2. 埋蔵文化包蔵地に該当しております。(遺跡名「瀧清水神社」遺跡) 花巻市教育委員会総合文化財センターへ届出し承諾を得た上で施工しておりますが、ご購入者様にて建築等される場合は、建築工事を行う60日前までに教育委員会に届け出を要します。届出の結果、試掘や発掘が必要な場合及び事業の変更等の指示を受けることがあります。 3. 団地内道路(地番4-8)は共有地です。不特定多数の方が無償で利用することを承諾いただきます。 4. 既存市道隣接地(区画No.1と区画No.4)への下水道設置は土地購入者(建築主)が公共樹設置申請をすることで、花巻市側で設置することとなります。(設置には申請から3ヶ月程度要します。)		
登録日	2017年10月20日		
更新日	2019年7月15日		
有効期間	2019年9月30日		

区画図



位置図



宅地建物取引業者免許 岩手県知事(8)1717号

(一社)岩手県宅地建物取引業協会会員 東北地区不動産公正取引協議会加盟

〒025-0024 岩手県花巻市の神797番地1

株式会社伊藤組 売主

TEL 0198-24-1193 FAX 0198-24-9798