

宅地分譲条件ご案内書

名称 花巻市山の432-2他

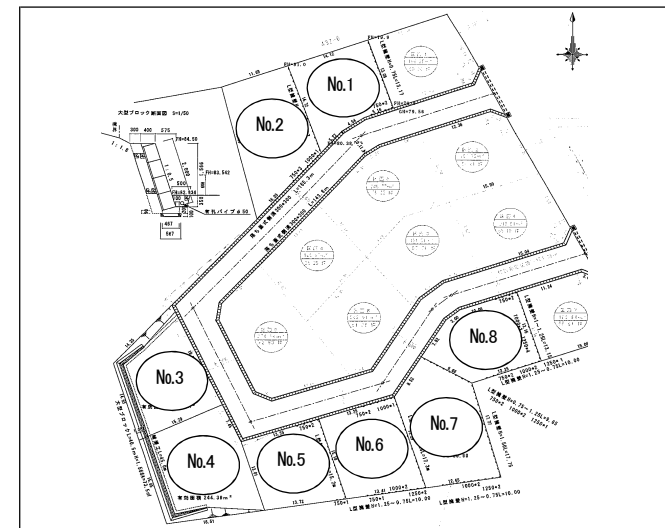
2019/5/7

区画番号	敷地面積(m ²)		一般用		物件所在	地目		販売状況
	確定	確定	坪単価	総額		地目	現況	
1								済
2								済
3								済
4	291.29	88.11	65,000	5,727,150	花巻市山の神423-13	宅地	宅地	
5								済
6								済
7								済
8	202.13	61.14	74,000	4,524,360	花巻市山の神423-17	宅地	宅地	
合計								
開発面積	1,865.35							

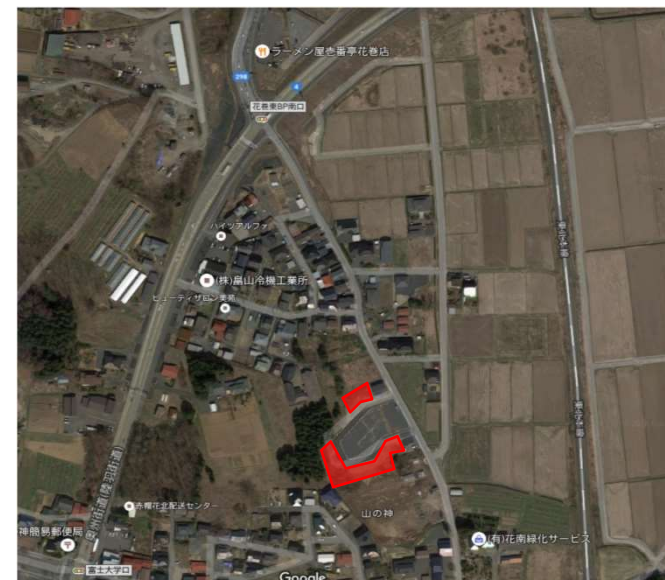
※販売条件等

造成工事着工予定日	平成28年9月21日		
造成完成日	平成28年10月31日		
建物着工可能予定日	平成28年12月21日		
上下水道使用可能日	平成28年12月10日		
販売開始日			
地耐力	現状		
道路との高低差	0~0.3m		
道路幅員・接道距離	幅員4m以上確保 接道距離2m以上有り		
電柱の位置	東北電力と協議の上決定しております。		
ゴミステーションの位置	市役所又は自治会等を確認します。		
地積測量図	有り		
上下水道位置図	土地利用計画図参照		
土地計画区域	未線引き区域		
用途地域	第1種住居地域		
都市計画制限	無		
建蔽率	60%		
容積率	200%		
農地法	未該当		
文化財保護法	未該当地域		
上水道	公営水道 市への口径加入金は買主様負担となります。		
汚水・雑排水	下水道 敷地へは個別に引込いただきます。下水道負担金(㎡あたり320円)が発生する区画があります。		
雨水	雨水排水については、側溝となります。		
小学校・m	花巻市立南城小学校	距離 1,250m	徒歩 16分
中学校・m	花巻市立南城中学校	距離 1,000m	徒歩 13分
駅・m	東北本線 花巻駅	距離 3,700m	徒歩 46分
バス停・m			
市役所・m	花巻市役所	距離 3,300m	徒歩 41分
その他・m			
その他	1. 団地内道路は花巻市道です。公共除雪の予定はありません。 2. 当該地の造成工事の際、木の除根をしております。住宅建築に支障はないと判断しておりますが、万が一住宅建築に支障がある太い根があった場合は、(株)伊藤組で除根します。 3. 花巻市にて花巻市立地適正化計画が策定されております。(平成28年6月1日施行) 当該地は、都市機能誘導区域外となっております。当該地にて住宅開発等をする場合は、届出を要する場合があります。詳細は、花巻市都市再生室にお問合せ下さい。 4. 団地内の地形により、宅地内への車両等の乗り入れ幅が限定される区画があります。 5. 下水道設置については、個々に花巻市へ設置申請をしていただきます。花巻市より負担金納付書が発行される区画があります。買主様にご負担いただきます。(負担金は㎡あたり320円です。)		
登録日	2016年8月26日		
更新日	2019年5月7日		
有効期間	2019年9月30日		

区画図



位置図



宅地建物取引業者免許 岩手県知事(8)1717号

(一社)岩手県宅地建物取引業協会会員 東北地区不動産公正取引協議会加盟

〒025-0024 岩手県花巻市山の神797番地1

株式会社伊藤組 売主

TEL 0198-24-1193 FAX 0198-24-9798