



大口径補修 Y字管工法

浸入水 施工前



大口径補修 Y字管工法

浸入水箇所をエアージェルではつる。



大口径補修 Y字管工法

補修対象箇所に止水セメントを充填し

注入用のホースを設置する。

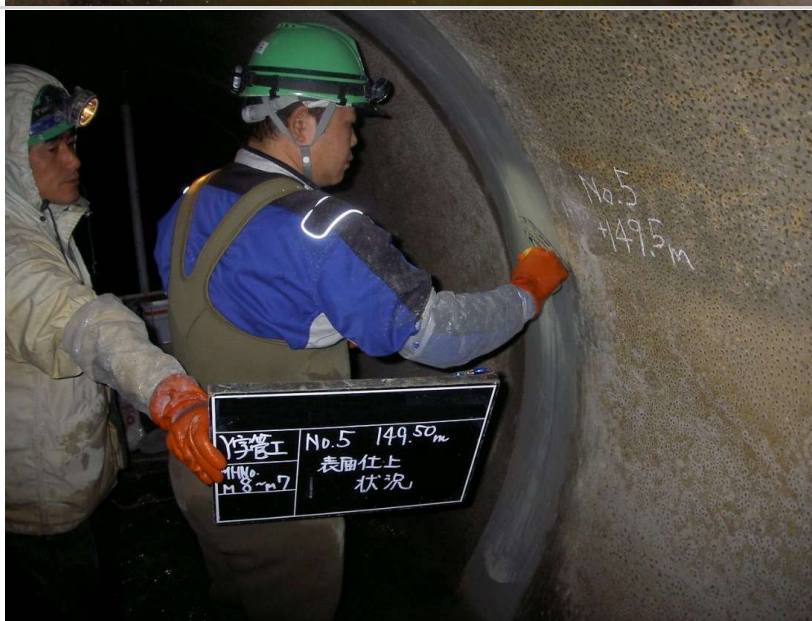
大口径補修 Y字管工法

注入ホースからグラウト剤を注入し
止水を行う。



大口径補修 Y字管工法

注入完了し止水を確認した後に表面
を仕上げる。



大口径補修 Y字管工法

施工後

