

自然素材を使用した家

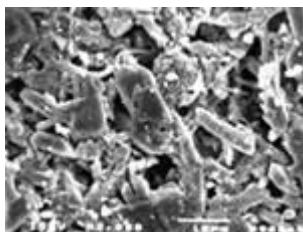
(TEL)0198-24-1193

床・壁・天井の仕上げは「国産天然木材」

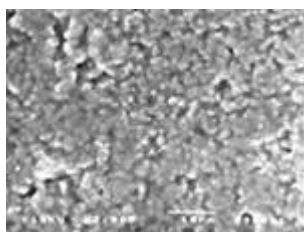
内装にはビニルクロスは一切使用せず、自然素材のみで仕上げ。そのひとつが木材。床材はもちろん、壁・天井で使用している材料は全て国産天然木材を使用。「木の香り」と「木のぬくもり」を感じる室内となっています。



「火山灰シラス」を原料にした塗り壁



火山灰シラス壁
2,000倍顕微鏡写真



某社珪藻土壁
2,000倍顕微鏡写真

火山灰シラスを原料にした塗り壁。100%自然素材なので、シックハウスの原因とされるホルムアルデヒド・トルエンなどの化学物質をまったく出さず、家具等から出る化学物質を吸着する機能があります。また、消臭・調湿作用にもすぐれた素材となっています。

シラスとは・・・



シラス台地(山腹の白い部分)

南九州地方に広く分布する、火山の噴火による噴出物のひとつです。火山国・日本には火山噴出物が広く分布していますが、鹿児島や宮崎には無尽蔵ともいえるシラスが堆積し、鹿児島湾周辺では広大な台地をつくっています。これをシラス台地とよんでいます。

シラスの大部分は2万2千年前の始良カルデラの噴火によって噴出して(地中から吹き出て)できたとされています。よくシラスは、桜島から降ってきた火山灰と混同されがちですが、それとは違う堆積物なのです。南九州地方だけでも埋蔵量は90 km²(=2億トン)と推定されています。

シラスが堆積したこの土壌は水はけが良く、すぐに土砂崩れなどの災害を引き起こし、さらには農耕に不向きなことから、地元では厄介者の代名詞とされてきました。

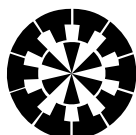
「炭化コルク」を外周壁内に



炭化させることで、コルクのもつ高い断熱力をさらに強化。ノンホルムアルデヒドで化学汚染のない断熱材。

弾力、断熱、吸音、調湿に優れた性能を発揮し、消臭・ダニに対し、高い忌避効果を発揮。空調機器の省エネ運転にも大きく貢献します。

また、室内に使用しているたたみの芯材にも、炭化コルクを使用しています。



総合建設業

株式会社伊藤組

- 本社 / 〒025-0024 岩手県花巻市山の神797番地1 TEL.0198-24-1193 (代)
- 盛岡支店 / 〒020-0875 岩手県盛岡市清水町6番1号 TEL.019-625-1193 (代)
- 機材センター / 〒025-0312 岩手県花巻市二枚橋第5地割474-3 TEL.0198-30-1193 (代)

<http://www.itougumi.co.jp/>